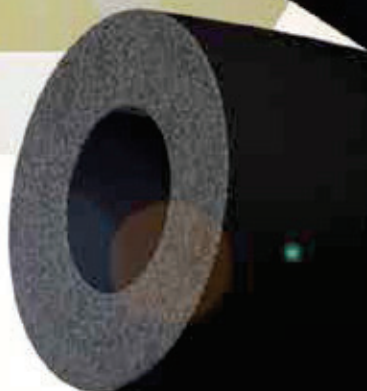


Tarifa vigor: 06.07.2020

K-FLEX[®]

SOLAR HT





K-FLEX® SOLAR HT

- ▶ Aislamiento elastomérico para altas temperaturas
- ▶ La solución idónea para sistemas industriales y solares
- ▶ Aumentar la eficiencia energética
- ▶ EPDM con protección UV
- ▶ Disponible con recubrimiento para instalaciones a la intemperie

Sitio Web



Man. Montaje



DATOS TÉCNICOS



K-FLEX® SOLAR HT TUBOS Y PLANCHA ► DATOS TÉCNICOS

Propiedades	Valores		Método de ensayo
Rango de temperatura de uso	K-FLEX® SOLAR HT (Tubos) desde -40°C* a +150°C K-FLEX® SOLAR HT (Plancha) desde -40°C* a +150°C K-FLEX® SOLAR HT (Cinta) desde -40°C a +85°C		EN 14706 EN 14707
Conductividad térmica λ W/(m·K)	Tubos		Planchas Espesores 3-32 $\lambda_{0^\circ\text{C}} \leq 0,040$ $\lambda_{10^\circ\text{C}} \leq 0,041$ $\lambda_{40^\circ\text{C}} \leq 0,044$ $\lambda(\varnothing m) = (40 + 0,1 \cdot \varnothing m + 0,0009 \cdot \varnothing m^2) / 1000 \text{ W/(m}^2\text{K)}$
	Espesores 6-25 $\lambda_{0^\circ\text{C}} \leq 0,040$ $\lambda_{10^\circ\text{C}} \leq 0,041$ $\lambda_{40^\circ\text{C}} \leq 0,044$	Espesores 26-50 $\lambda_{0^\circ\text{C}} \leq 0,040$ $\lambda_{10^\circ\text{C}} \leq 0,041$ $\lambda_{40^\circ\text{C}} \leq 0,044$	
Reacción al fuego (Euroclases)	E		EN 13501-1
Factor de liberación de sustancias corrosivas	Cl-<500ppm, pH = 7±0,5		EN 13468
Datos ecológicos	Libre CFC, HCFC		
Permeabilidad al agua	WS01		(EN 13472)

Otros datos de interés:

DECLARACIÓN AMBIENTAL DE PRODUCTOS (DAP/EPD, ACV/LCA): N°: EPD-S-P-01947 (UNE ISO 14025 & EN 15804:2012+A2:2019)

REACH: No contiene sustancias que estén destinadas a ser liberadas por el producto, en condiciones normales o razonablemente previsibles en sus condiciones de uso. (Art. 3 del Rgto. (CE) No 1907/2006)

Consultar los valores técnicos específicos de cada producto en las "Declaraciones de Prestaciones" que encontrarán en la zona de descarga de nuestra web www.kflexsystem.com.

Tolerancias dimensionales de acuerdo a EN 14304

K-FLEX® se reserva el derecho de cambiar cualquier dato o característica sin previo aviso.

INFORMACIÓN GENERAL

El aislamiento K-FLEX® SOLAR HT, es un caucho elastomérico con base EPDM (Monómero etileno-propileno-dieno) que tiene unas excelentes propiedades mecánicas y es idóneo para aplicaciones de alta temperatura, a la vez que tiene una buena resistencia a los rayos UV. Una solución racional e idónea para instalaciones solares térmicas y procesos industriales hasta 150°C. Un nuevo y revolucionario diseño de caja, ofrece unas ventajas prácticas y económicas, para su uso y distribución.



Aislamiento para alta temperatura

ABRIL 2020

K-FLEX® SOLAR HT ▶ GAMA DE PRODUCTOS

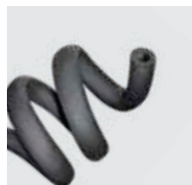
	▼ Longitud ▼	▼ Espesores ▼	▼ Diámetros ▼
K-FLEX® SOLAR HT - Tubos	2 m	13-19-25 mm	desde 10 a 89 mm
K-FLEX® SOLAR HT - Rollos		13-19 mm	15-18-22 mm
	▼ Espesores ▼		▼ Ancho ▼
K-FLEX® SOLAR HT - Planchas	10-13-19-25-32 mm		1000 mm


7

PROYECTOS

Zamo, Polonia





K-FLEX® SOLAR HT ► TUBOS AISLANTES FLEXIBLES DE 2 M. DE LONGITUD

TIPOS DE TUBERÍAS					ESPESOR 9				ESPESOR 13			
COBRE		ACERO										
Ø mm	Ø Ext Pulg.	DN	Ø Ext mm	Ø Ext Pulg.	Código	Referencia	m.l. caja	Precio €/ml	Código	Referencia	m.l. caja	Precio €/ml
10	3/8"	6	10,2	1/8"					13010215526	HT 13x010	140	3,62
12	1/2"				09012215526	HT 09x012	172	2,66	13012215526	HT 13x012	130	3,76
15	5/8"	8	13,5	1/4"	09015215526	HT 09x015	144	2,75	13015215526	HT 13x015	112	3,97
18	3/4"	10	17,2	3/8"	09018215526	HT 09x018	130	2,98	13018215526	HT 13x018	98	4,20
22	7/8"	15	21,3	1/2"	09022215526	HT 09x022	108	3,29	13022215526	HT 13x022	84	4,81
28	1" 1/8	20	26,9	3/4"	09028215526	HT 09x028	92	4,02	13028215526	HT 13x028	64	6,08
35	1" 3/8	25	33,7	1"	09035215526	HT 09x035	58	5,12	13035215526	HT 13x035	50	7,26
42	1" 5/8	32	42,4	1" 1/4	09042215526	HT 09x042	50	6,30	13042215526	HT 13x042	40	8,05
	1" 7/8	40	48,3	1" 1/2	09048215526	HT 09x048	40	6,70	13048215526	HT 13x048	32	8,60
54	2" 1/8		54		09054215526	HT 09x054	38	7,90	13054215526	HT 13x054	32	10,03
	2" 3/8	50	60,3	2"	09060215526	HT 09x060	32	8,57	13060215526	HT 13x060	28	10,82
64			63,5		09064215526	HT 09x064	46	9,71	13064215526	HT 13x064	30	11,52
76	3"	65	76,1	2" 1/2	09076215526	HT 09x076	26	11,55	13076215526	HT 13x076	24	15,23
89	3" 1/2	80	88,9	3"	09089215526	HT 09x089	20	12,65	13089215526	HT 13x089	18	17,05

TIPOS DE TUBERÍAS					ESPESOR 19				ESPESOR 25			
COBRE		ACERO										
Ø mm	Ø Ext Pulg.	DN	Ø Ext mm	Ø Ext Pulg.	Código	Referencia	m.l. caja	Precio €/ml	Código	Referencia	m.l. caja	Precio €/ml
10	3/8"	6	10,2	1/8"								
12	1/2"				19012215526	HT 19x012	80	6,56	25012215526	HT 25x012	50	9,73
15	5/8"	8	13,5	1/4"	19015215526	HT 19x015	64	6,91	25015215526	HT 25x015	50	10,21
18	3/4"	10	17,2	3/8"	19018215526	HT 19x018	58	7,25	25018215526	HT 25x018	42	10,55
22	7/8"	15	21,3	1/2"	19022215526	HT 19x022	64	7,94	25022215526	HT 25x022	36	10,98
28	1" 1/8	20	26,9	3/4"	19028215526	HT 19x028	48	9,70	25028215526	HT 25x028	32	12,37
35	1" 3/8	25	33,7	1"	19035215526	HT 19x035	36	10,73	25035215526	HT 25x035	24	13,40
42	1" 5/8	32	42,4	1" 1/4	19042215526	HT 19x042	32	12,00	25042215526	HT 25x042	24	15,30
	1" 7/8	40	48,3	1" 1/2	19048215526	HT 19x048	24	14,24	25048215526	HT 25x048	20	18,52
54	2" 1/8		54		19054215526	HT 19x054	18	15,71	25054215526	HT 25x054	18	20,88
	2" 3/8	50	60,3	2"	19060215526	HT 19x060	16	17,28	25060215526	HT 25x060	18	23,02
64			63,5		19064215526	HT 19x064	18	19,59	25064215526	HT 25x064	14	24,13
76	3"	65	76,1	2" 1/2	19076215526	HT 19x076	18	23,27	25076215526	HT 25x076	12	27,46
89	3" 1/2	80	88,9	3"	19089215526	HT 19x089	16	25,67	25089215526	HT 25x089	12	33,16

Tolerancias para Tubos K-FLEX® SOLAR HT: Longitud: +/- 1,5%

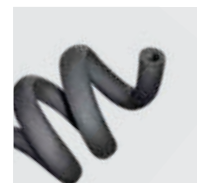
Ø interno: hasta 100 mm. entre +1 y +4 mm., mayores de 100 mm. entre +1 y +6 mm

Espesores: 6 mm: +/-1 mm., 9 y 13 mm +/-1,5 mm, 19 y 25 mm +/-2,5 mm, 32, 40 y 50 +/-3 mm

En cajas con contenidos totales superiores a 20 m., hasta el 10% del contenido de la caja puede contener tubos de 1 m de longitud (en vez de 2 m de longitud estándar);

En cajas con contenidos inferiores a 20 m., las longitudes de los tubos pueden ser de 1 m. ó 2 m.

* Consultar precio, contenido, cantidad mínima



7

K-FLEX® SOLAR HT ▶ TUBOS AISLANTES FLEXIBLES DE 2 M. DE LONGITUD

TIPOS DE TUBERÍAS					ESPESOR 32				ESPESOR 40			
COBRE		ACERO										
Ø mm	Ø Ext Pulg.	DN	Ø Ext mm	Ø Ext Pulg.	Código	Referencia	m.l. caja	Precio €/ml	Código	Referencia	m.l. caja	Precio €/ml
15	5/8"	8	13,5	1/4"	32015215526	HT 32x015	36	13,30				
18	3/4"	10	17,2	3/8"	32018215526	HT 32x018	32	13,42				
22	7/8"	15	21,3	1/2"	32022215526	HT 32x022	32	13,91	40022215526	HT 40x022	22	27,91
25	1"				32025215526	HT 32x025	24	14,38				
28	1" 1/8	20	26,9	3/4"	32028215526	HT 32x028	24	14,84	40028215526	HT 40x028	16	29,69
35	1" 3/8	25	33,7	1"	32035215526	HT 32x035	22	16,74	40035215526	HT 40x035	16	32,81
42	1" 5/8	32	42,4	1" 1/4	32042215526	HT 32x042	16	20,58	40042215526	HT 40x042	16	36,09
	1" 7/8	40	48,3	1" 1/2	32048215526	HT 32x048	14	26,37	40048215526	HT 40x048	12	40,96
54	2" 1/8		54		32054215526	HT 32x054	12	30,41	40054215526	HT 40x054	10	44,84
	2" 3/8	50	60,3	2"	32060215526	HT 32x060	10	33,10				
64			63,5		32064215526	HT 32x064	10	35,57	40064215526	HT 40x064	10	51,17
76	3"	65	76,1	2" 1/2	32076215526	HT 32x076	8	40,03				
89	3" 1/2	80	88,9	3"	32089215526	HT 32x089	8	45,79				
108	4" 1/4		108		32108215526	HT 32x108	6	54,18				
114	4" 1/2	100	114,3	4"	32114215526	HT 32x114	6	56,75				

Tolerancias para Tubos K-FLEX® SOLAR HT: Longitud: +/- 1,5%

Ø interno: hasta 100 mm. entre +1 y +4 mm., mayores de 100 mm. entre +1 y +6 mm

Espesores: 6 mm: +/-1 mm, 9 y 13 mm +/-1,5 mm, 19 y 25 mm +/-2,5 mm, 32, 40 y 50 +/-3 mm

En cajas con contenidos totales superiores a 20 m., hasta el 10% del contenido de la caja puede contener tubos de 1 m de longitud (en vez de 2 m de longitud estándar);

En cajas con contenidos inferiores a 20 m., las longitudes de los tubos pueden ser de 1 m. ó 2 m.

* Consultar precio, contenido, cantidad mínima



K-FLEX® SOLAR HT ▶ TUBOS EN ROLLOS

ESPESOR 13 MM

Espesor mm	Diámetro mm	Código	m.l. caja	Código de barras	Precio €/caja
13	15	13015214726	25	8027409577553	114,01
13	18	13018214726	25	8027409577560	120,82
13	22	13022214726	25	8027409577577	138,27

ESPESOR 19 MM

Espesor mm	Diámetro mm	Código	m.l. caja	Código de barras	Precio €/caja
19	15	19015214726	25	8027409577584	198,55
19	18	19018214726	25	8027409577591	208,47
19	22	19022214726	25	8027409577607	228,31

Tolerancias para tubos K-FLEX® SOLAR HT:

Longitud: +/- 1,5%

Diám. Interior: hasta 100 mm desde +1 hasta +4 mm

Espesores: 3 mm +/-1,5 mm, 19 +/-2,5 mm





K-FLEX® SOLAR HT ▶ PLANCHAS

PLANCHAS EN ROLLO ANCHO 1000

Esesor mm	Ancho mm	Código	m ² caja	Código de barras	Precio €/m ²
10	1000	80010210126C	20	8027409577614	41,05
13	1000	80013210126C	14	8027409577621	48,54
19	1000	80019210126C	10	8027409577638	63,81
25	1000	80025210126C	8	8027409577645	72,40
32	1000	80032210126C	6	8027409577652	92,89

Tolerancias de K-FLEX® SOLAR HT Planchas en rollo: Longitud: +5% - 1,5%

Ancho: +/- 2%

Espesores: 6 mm +/- 1 mm; de 9 a 19 mm +/- 1,5 mm; de 25 en adelante +/- 2 mm

7



K-FLEX® SOLAR HT ▶ CINTA AUTOADHESIVA

Ancho	Espesor	Largo	Rollos/caja	Código	Código de barras	Precio €/Rollo
50 mm	3 mm	15 m	12 rollos	850NS020202	8027409223801	56,17

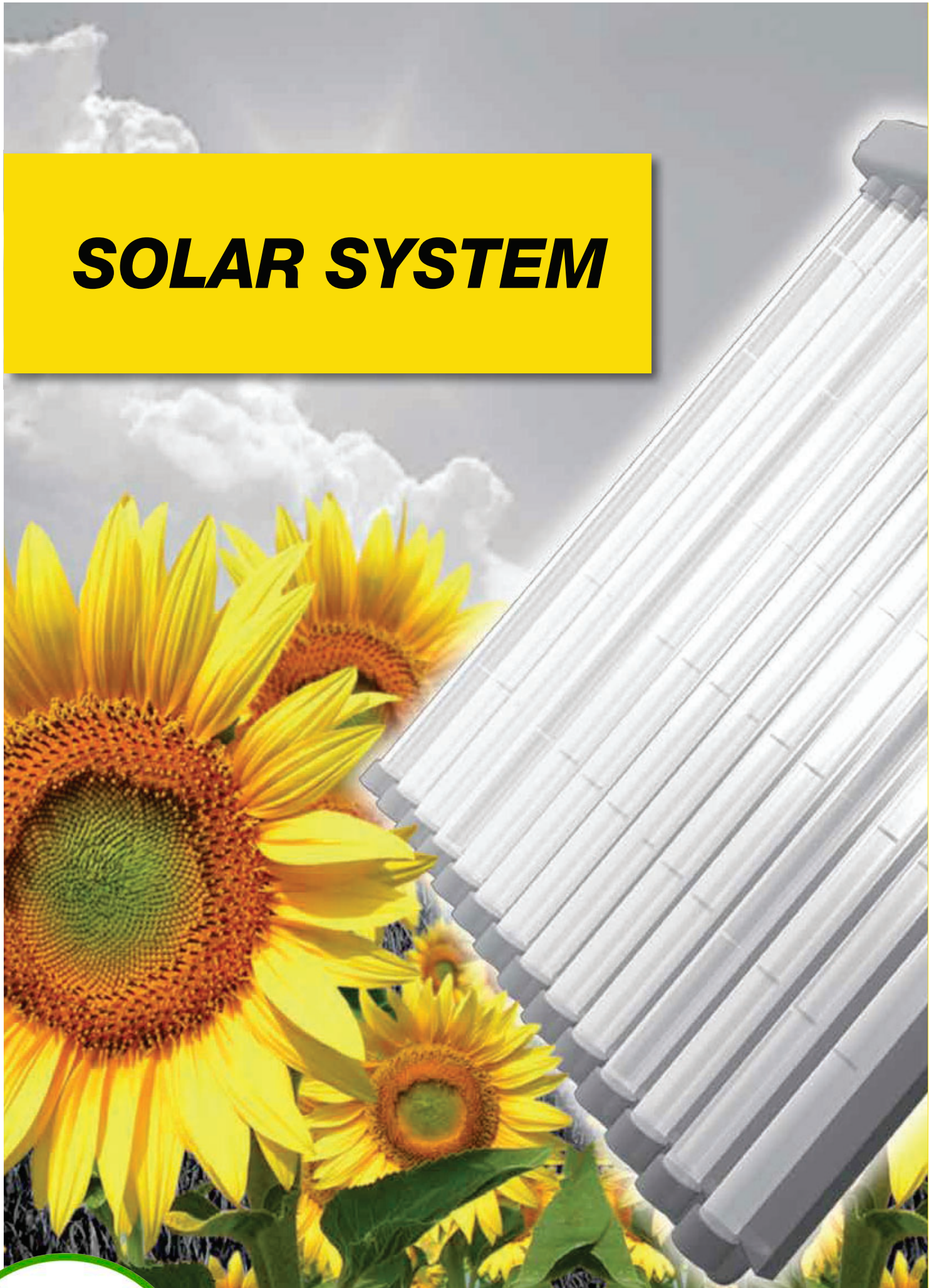
Cinta adhesiva con película protectora. Suministro por cajas



K-FLEX® SOLAR HT ▶ ADHESIVO ALTA TEMPERATURA

Gramos/bote	Botes/caja	Código	Código de barras	Precio €/bote
450	20 botes	850CL020019	8027409094050	18,50
660	20 botes	850CL020018	8027409094043	22,26
2.200	6 botes	850CL020017	8027409094036	64,25

SOLAR SYSTEM



K-FLEX® SOLAR SYSTEM

K-FLEX® ofrece una línea de productos diseñados específicamente para instalaciones solares térmicas y fuentes de energía renovables utilizadas para producir agua caliente con energía solar.

La gama de productos K-FLEX® TWIN SOLAR consiste en un sistema para conectar el acumulador de agua caliente con el panel solar, compuesto por dos tubos de acero inoxidable corrugado (ida y retorno) con un cable sensor y un aislamiento térmico de alta temperatura de caucho EPDM recubierto con una película que proporciona protección tanto a los rayos UV como mecánica. Una gama de conexiones y accesorios de montaje, hacen que el proceso de instalación sea rápido y sencillo.

7

Sitio



DATOS TÉCNICOS



K-FLEX® SOLAR R ► DATOS TÉCNICOS		
▼ Propiedades ▼	▼ Valores ▼	▼ Método de ensayo ▼
Rango de temperatura de uso	K-FLEX® SOLAR R desde -40°C a +150°C	EN 14706 EN 14707
Conductividad térmica λ W/(m·K)	$\lambda_{0°C} \leq 0,040$ $\lambda_{10°C} \leq 0,041$ $\lambda_{40°C} \leq 0,044$ $\lambda(\vartheta_m) = (40 + 0,1 \cdot \vartheta_m + 0,0009 \cdot \vartheta_m^2) / 1000$ W/(m·K)	EN 13787 EN 12667
Reacción al fuego (Euroclases)	E	EN 13501-1
Factor de liberación de sustancias corrosivas	Cl- < 500ppm, pH = 7 ± 0,5	EN 13468
Datos ecológicos	Libre CFC, HCFC	
Permeabilidad al agua	WS01	(EN 13472)

Otros datos de interés:

REACH: No contiene sustancias que estén destinadas a ser liberadas por el producto, en condiciones normales o razonablemente previsibles en sus condiciones de uso. (Art. 3 del Rgto. (CE) No 1907/2006)

Consultar los valores técnicos específicos de cada producto en las "Declaraciones de Prestaciones" que encontrarán en la zona de descarga de nuestra web www.kflexsystem.com.

Tolerancias dimensionales de acuerdo a EN 14304

Este producto tiene un excelente comportamiento a los rayos UV.

K-FLEX® se reserva el derecho de cambiar cualquier dato o característica sin previo aviso.

INFORMACIÓN GENERAL

La solución idónea para aislar las instalaciones de energía solar térmica, líneas de vapor de baja presión y diferentes procesos industriales con alta temperatura, todos expuestos a la intemperie.

K-FLEX® SOLAR R está disponible en tubos y rollos.

K-FLEX® SOLAR R ► GAMA DE PRODUCTOS									
	ESPESOR DE AISLAMIENTO	DIÁMETRO TUBERÍA							LONGITUD
		12 MM	15 MM	18 MM	22 MM	28 MM	35 MM	42 MM	
K-FLEX® SOLAR R Caja estándar	14 mm	•	•	•	•	•	•	•	2 m
K-FLEX® SOLAR R Caja estándar	20 mm	•	•	•	•	•	•	•	2 m
K-FLEX® SOLAR R Caja estándar	25 mm	•	•	•	•	•	•	•	2 m
K-FLEX® SOLAR R Caja estándar	32 mm		•	•	•	•	•		2 m

ABRIL 2020



7

K-FLEX® SOLAR HT/R ▶ TUBOS CON REVESTIMIENTO UV

TIPOS DE TUBERÍAS						ESPESOR 14				ESPESOR 20					
COBRE		ACERO			PLÁSTICO	Código		Referencia	m.l. caja	Precio €/ml	Código		Referencia	m.l. caja	Precio €/ml
Ø mm	Ø Ext pulg.	DN	Ø Ext mm	Ø Ext pulg.	Ø Ext mm										
6	1/4"														
8	5/16"														
10	3/8"	6	10,2	1/8"											
12	1/2"					14012217526KR	HT/R 14x012	130	5,73	20012217526KR	HT/R 20x012	72	7,44		
15	5/8"	8	13,5	1/4"	16	14015217526KR	HT/R 14x015	112	6,07	20015217526KR	HT/R 20x015	64	7,52		
18	3/4"	10	17,2	3/8"		14018217526KR	HT/R 14x018	98	6,45	20018217526KR	HT/R 20x018	58	8,22		
					20										
22	7/8"	15	21,3	1/2"		14022217526KR	HT/R 14x022	84	7,09	20022217526KR	HT/R 20x022	50	8,98		
25	1"				25										
28	1" 1/8	20	26,9	3/4"		14028217526KR	HT/R 14x028	64	8,86	20028217526KR	HT/R 20x028	40	10,88		
30			30												
					32										
35	1" 3/8	25	33,7	1"		14035217526KR	HT/R 14x035	50	10,40	20035217526KR	HT/R 20x035	32	12,03		
			40		40										
42	1" 5/8	32	42,4	1" 1/4		14042217526KR	HT/R 14x042	40	11,55	20042217526KR	HT/R 20x042	24	13,44		

TIPOS DE TUBERÍAS						ESPESOR 25				ESPESOR 32					
COBRE		ACERO			PLÁSTICO	Código		Referencia	m.l. caja	Precio €/ml	Código		Referencia	m.l. caja	Precio €/ml
Ø mm	Ø Ext pulg.	DN	Ø Ext mm	Ø Ext pulg.	Ø Ext mm										
6	1/4"														
8	5/16"														
10	3/8"	6	10,2	1/8"											
12	1/2"					25012217526KR	HT/R 25x012	48	11,12						
15	5/8"	8	13,5	1/4"	16	25015217526KR	HT/R 25x015	46	11,67	32015217526KR	HT/R 32x015	22	15,20		
18		10	17,2	3/8"		25018217526KR	HT/R 25x018	40	12,07	32018217526KR	HT/R 32x018	22	15,38		
					20										
22	7/8"	15	21,3	1/2"		25022217526KR	HT/R 25x022	36	12,59	32022217526KR	HT/R 32x022	22	15,95		
25	1"				25										
28	1" 1/8	20	26,9	3/4"		25028217526KR	HT/R 25x028	32	14,12	32028217526KR	HT/R 32x028	16	17,02		
30			30												
					32										
35	1" 3/8	25	33,7	1"		25035217526KR	HT/R 25x035	24	15,32						
			40		40										
42	1" 5/8	32	42,4	1" 1/4											

Tolerancias para Tubos K-FLEX® SOLAR HT R: Longitud: +/- 1,5%
 Ø interno: hasta 100 mm desde +1 hasta +4 mm, Mas de 100 mm +1 +6 mm
 Espesores: 6 mm: +/-1 mm, 9 y 13 mm +/-1,5 mm, 19 y 25 mm +/-2,5 mm, 35 mm +/-3 mm.
 El espesor indicado, se refiere al espesor total de aislamiento más el revestimiento.



K-FLEX® TWIN SOLAR SYSTEM



K-FLEX® TWIN SOLAR SYSTEM

- ▶ Complete range of insulation products
- ▶ Fast & easy installation
- ▶ UV resistant
- ▶ Minimises heat loss

Sitio



INFORMACIÓN GENERAL

K-FLEX® TWIN SOLAR SYSTEM es un aislamiento térmico solar diseñado para soportar altas temperaturas. Este sistema facilita las conexiones del depósito de acumulación al panel captador, minimizando las pérdidas, además de ser resistente mecánicamente y a la intemperie.

DATOS TÉCNICOS



K-FLEX® SOLAR R ▶ DATOS TÉCNICOS		
Propiedades	Valores	Método de ensayo
Rango de temperatura de uso	K-FLEX® SOLAR R desde -40°C a +150°C	EN 14706 EN 14707
Conductividad térmica λ W/(m•K)	$\lambda_{10^\circ\text{C}} \leq 0,041$ $\lambda_{40^\circ\text{C}} \leq 0,044$	EN 13787 EN 12667
Reacción al fuego (Euroclases)	E	EN 13501-1
Resistencia rayos UV	Buena	EN 13859-1

K-FLEX® se reserva el derecho de cambiar cualquier dato o característica sin previo aviso.



TUBERIA FLEXIBLE ACERO INOXIDABLE ▶ DATOS TÉCNICOS				
Material	AISI 316 L			
Ext.Ø (mm)	DN	Espesores (mm)	Preción Max. de Servicio (bar)	Radio de curvatura (mm)
21,3 ±0,2	16	0,18	16	25
26,4 ±0,2	20	0,18	10	30
31,8 ±0,4	25	0,20	10	35

K-FLEX® se reserva el derecho de cambiar cualquier dato o característica sin previo aviso.



CABLE SENSOR TEMPERATURA ▶ DATOS TÉCNICOS	
Propiedades	Valores
Rango de temperaturas	Desde -60 °C a +200 °C
Cobre flexibles Ø 2x0.75 mm	CEI 20 - 19/15
Aislamiento del cable	Goma de silicona
Tensión nominal	300/500 V
Resistencia eléctrica	26.0 Ohm/km

K-FLEX® se reserva el derecho de cambiar cualquier dato o característica sin previo aviso.

K-FLEX® TWIN SOLAR SYSTEM ▶ GAMA DE PRODUCTOS							
	DIÁMETRO TUBERIA		AISLAMIENTO	LONGITUD TUBO			
	12 MM	15 MM	ESPESORES	10 M	15 M	20 M	25 M
K-FLEX® TWIN SOLAR SYSTEM DN16	21,3 ±0,2 mm	0,18 mm	14 mm	•	•	•	•
	21,3 ±0,2 mm	0,18 mm	20 mm	•	•	•	•
K-FLEX® TWIN SOLAR SYSTEM DN20	26,4 ±0,2 mm	0,18 mm	14 mm	•	•	•	•
	26,4 ±0,2 mm	0,18 mm	20 mm	•	•	•	•
K-FLEX® TWIN SOLAR SYSTEM DN25	31,8 ±0,4 mm	0,20 mm	14 mm		•	•	•
	31,8 ±0,4 mm	0,20 mm	20 mm		•	•	•

ABRIL 2020


K-FLEX® TWIN SOLAR SYSTEM ▶ TUBOS
ESPESOR 14 MM

▼ D.E. ▼	▼ DN ▼	▼ Esp. Acero Inox. (mm) ▼	▼ Medidas caja ▼	▼ m.l. caja ▼	▼ Peso ▼	▼ Cajas pallet ▼	▼ Código ▼	▼ Código de barras ▼	▼ Precio €/ml ▼
21.3 ±0.2 mm	16	0,18 mm	800 X 800 X 290	10 m	9.20 kg	14	86TW0M140221002	8027409616986	44,64
21.3 ±0.2 mm	16	0,18 mm	800 X 800 X 390	15 m	11.40 kg	12	86TW0M140221502	8027409616993	42,84
21.3 ±0.2 mm	16	0,18 mm	800 X 800 X 550	20 m	14.70 kg	8	86TW0M140222002	8027409617006	41,89
21.3 ±0.2 mm	16	0,18 mm	800 X 800 X 650	25 m	18.76 kg	6	86TW0M140222502	8027409617013	41,42
26.4 ±0.2 mm	20	0,20 mm	800 X 800 X 290	10 m	10.13 kg	14	86TW0M140281002	8027409617020	52,51
26.4 ±0.2 mm	20	0,20 mm	800 X 800 X 390	15 m	12.90 kg	12	86TW0M140281502	8027409617037	50,40
26.4 ±0.2 mm	20	0,20 mm	800 X 800 X 550	20 m	15.50 kg	8	86TW0M140282002	8027409617044	49,21
26.4 ±0.2 mm	20	0,20 mm	800 X 800 X 650	25 m	21.62 kg	6	86TW0M140282502	8027409617051	48,51
31.8 ±0.4 mm	25	0,20 mm	800 X 800 X 390	15 m	17.28 kg	12	86TW0M140351502	8027409617068	62,78
31.8 ±0.4 mm	25	0,20 mm	800 X 800 X 550	20 m	21.56 kg	8	86TW0M140352002	8027409617075	61,72
31.8 ±0.4 mm	25	0,20 mm	800 X 800 X 650	25 m	14.00 kg	6	86TW0M140352502	8027409617082	60,66

ESPESOR 20 MM

▼ D.E. ▼	▼ DN ▼	▼ Esp. Acero Inox. (mm) ▼	▼ Medidas caja ▼	▼ m.l. caja ▼	▼ Peso ▼	▼ Cajas pallet ▼	▼ Código ▼	▼ Código de barras ▼	▼ Precio €/ml ▼
21.3 ±0.2 mm	16	0,18 mm	800 X 800 X 290	10 m	8.00 kg	14	86TW0M200221002	8027409617099	50,57
21.3 ±0.2 mm	16	0,18 mm	800 X 800 X 390	15 m	15.53 kg	12	86TW0M200221502	8027409617105	48,73
21.3 ±0.2 mm	16	0,18 mm	800 X 800 X 550	20 m	13.78 kg	8	86TW0M200222002	8027409617112	48,01
21.3 ±0.2 mm	16	0,18 mm	800 X 800 X 650	25 m	21.90 kg	6	86TW0M200222502	8027409617129	47,19
26.4 ±0.2 mm	20	0,20 mm	800 X 800 X 290	10 m	21.00 kg	14	86TW0M200281002	8027409617136	58,05
26.4 ±0.2 mm	20	0,20 mm	800 X 800 X 390	15 m	13.00 kg	12	86TW0M200281502	8027409617143	57,25
26.4 ±0.2 mm	20	0,20 mm	800 X 800 X 550	20 m	25.00 kg	8	86TW0M200282002	8027409617150	56,27
26.4 ±0.2 mm	20	0,20 mm	800 X 800 X 650	25 m	25.30 kg	6	86TW0M200282502	8027409617167	55,25
31.8 ±0.4 mm	25	0,20 mm	800 X 800 X 550	15 m	19.80 kg	8	86TW0M200351502	8027409617174	71,30
31.8 ±0.4 mm	25	0,20 mm	800 X 800 X 550	20 m	29.19 kg	8	86TW0M200352002	8027409617181	70,36
31.8 ±0.4 mm	25	0,20 mm	800 X 800 X 650	25 m	41.40 kg	6	86TW0M200352502	8027409617198	69,42

ESPESOR 25 MM

▼ D.E. ▼	▼ DN ▼	▼ Esp. Acero Inox. (mm) ▼	▼ Medidas caja ▼	▼ m.l. caja ▼	▼ Peso ▼	▼ Cajas pallet ▼	▼ Código ▼	▼ Código de barras ▼	▼ Precio €/ml ▼
21.3 ±0.2 mm	16	0,18 mm	800 X 800 X 390	15 m		10	86TW0M250221502	8027409647607	63,89
21.3 ±0.2 mm	16	0,18 mm	800 X 800 X 650	20 m		8	86TW0M250222002	8027409647614	63,13
21.3 ±0.2 mm	16	0,18 mm	800 X 800 X 650	25 m		6	86TW0M250222502	8027409647683	62,38
26.4 ±0.2 mm	20	0,20 mm	800 X 800 X 390	15 m		8	86TW0M250281502	8027409647638	72,17
26.4 ±0.2 mm	20	0,20 mm	800 X 800 X 650	20 m		10	86TW0M250282002	8027409647645	71,66
26.4 ±0.2 mm	20	0,20 mm	800 X 800 X 650	25 m		8	86TW0M250282502	8027409647652	70,67
31.8 ±0.2 mm	25	0,20 mm	800 X 800 X 390	15 m		10	86TW0M250351502	8027409647669	83,92
31.8 ±0.2 mm	25	0,20 mm	800 X 800 X 650	20 m		8	86TW0M250352002	8027409647690	83,13
31.8 ±0.2 mm	25	0,20 mm	1100 X 1100 X 390	25 m		8	86TW0M250352502	8027409647676	82,94

K-FLEX® TWIN SOLAR SYSTEM ► RACORES DE COMPRESIÓN RÁPIDA

RACOR ROSCA EXTERIOR



Descripción	Código	Código De barras	Precio €/pieza
Rosca exterior 1/2" DN16 - 8 piezas	850VR0204501	8027409694328	16,85
Rosca exterior 3/4" DN16 - 8 piezas	850VR0204511	8027409694335	17,71
Rosca exterior 3/4" DN20 - 8 piezas	850VR0204521	8027409694342	25,05
Rosca exterior 1" DN20 - 8 piezas	850VR0204531	8027409694359	26,74
Rosca exterior 1 1/4" DN25 - 8 piezas	850VR0204541	8027409694366	37,54

RACOR ROSCA INTERIOR



Descripción	Código	Código De barras	Precio €/pieza
Rosca interior 1/2" DN16 - 8 piezas	850VR0204551	8027409694373	16,33
Rosca interior 3/4" DN16 - 8 piezas	850VR0204561	8027409694380	17,42
Rosca interior 3/4" DN20 - 8 piezas	850VR0204571	8027409694397	23,75
Rosca interior 1" DN20 - 8 piezas	850VR0204581	8027409694403	25,34

RACOR A COBRE C/ ANILLOS BICONO



Descripción	Código	Código De barras	Precio €/pieza
Sistema conexión acero DN 16 Cobre Ø 15 mm - 8 piezas	850VR0204591	8027409694410	19,72
Sistema conexión acero DN 16 Cobre Ø 18 / 22 mm* - 8 piezas	850VR0204611	8027409694434	26,11
Sistema conexión acero DN 20 Cobre Ø 18 / 22 mm* - 8 piezas	850VR0204631	8027409694458	33,52
Sistema conexión acero DN 25 Cobre Ø 18 / 22 mm* - 8 piezas	850VR0204641	8027409694465	49,30

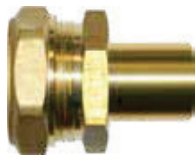
* Conexión a cobre Ø 18 ó 22 mm

DOBLE RACOR



Descripción	Código	Código De barras	Precio €/pieza
Sistema doble racor DN 16 - DN 16 - 8 piezas	850VR0204651	8027409694472	22,59
Sistema doble racor DN 20 - DN 20 - 8 piezas	850VR0204661	8027409694489	35,85
Sistema doble racor DN 25 - DN 25 - 8 piezas	850VR0204671	8027409694496	50,07

CONEXIÓN DIRECTA



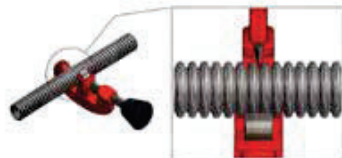
Descripción	Código	Código De barras	Precio €/pieza
DN 16 - Conexión directa Ø 18 mm - 8 piezas	850VR0204621	8027409694441	66,02
DN 16 - Conexión directa Ø 22 mm - 8 piezas	850VR0204481	8027409694519	66,02
DN 20 - Conexión directa Ø 18 mm - 8 piezas	850VR0204691	8027409694533	66,02
DN 20 - Conexión directa Ø 22 mm - 8 piezas	850VR0204491	8027409694526	73,08
DN 25 - Conexión directa Ø 18 mm - 8 piezas	850VR0204701	8027409694540	73,08
DN 25 - Conexión directa Ø 22 mm - 8 piezas	850VR0204601	8027409694427	80,10

ANILLOS BICONO



Descripción	Código	Código De barras	Precio €/pieza
Bicono para racores de compresión DN 16 - 50 piezas	850VR0204181	8027409694823	3,36
Bicono para racores de compresión DN 20 - 50 piezas	850VR0204201	8027409694830	3,51
Bicono para racores de compresión DN 25 - 50 piezas	850VR0204221	8027409694847	4,60

1) Coloque la tubería perpendicularmente a la cuchilla en la ranura de corte.



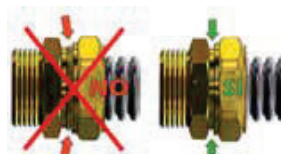
2) El corte debe ser limpio y sin rebabas.



3) No desmonte el racor, la unión se hará sola, todo el anillo interior debe apoyar en el cuerpo del racor.



4) Manualmente libere la tuerca aproximadamente 1/2 vuelta, a no ser que ya lo esté. Introduzca la tubería en el racor hasta que sienta un "clack".



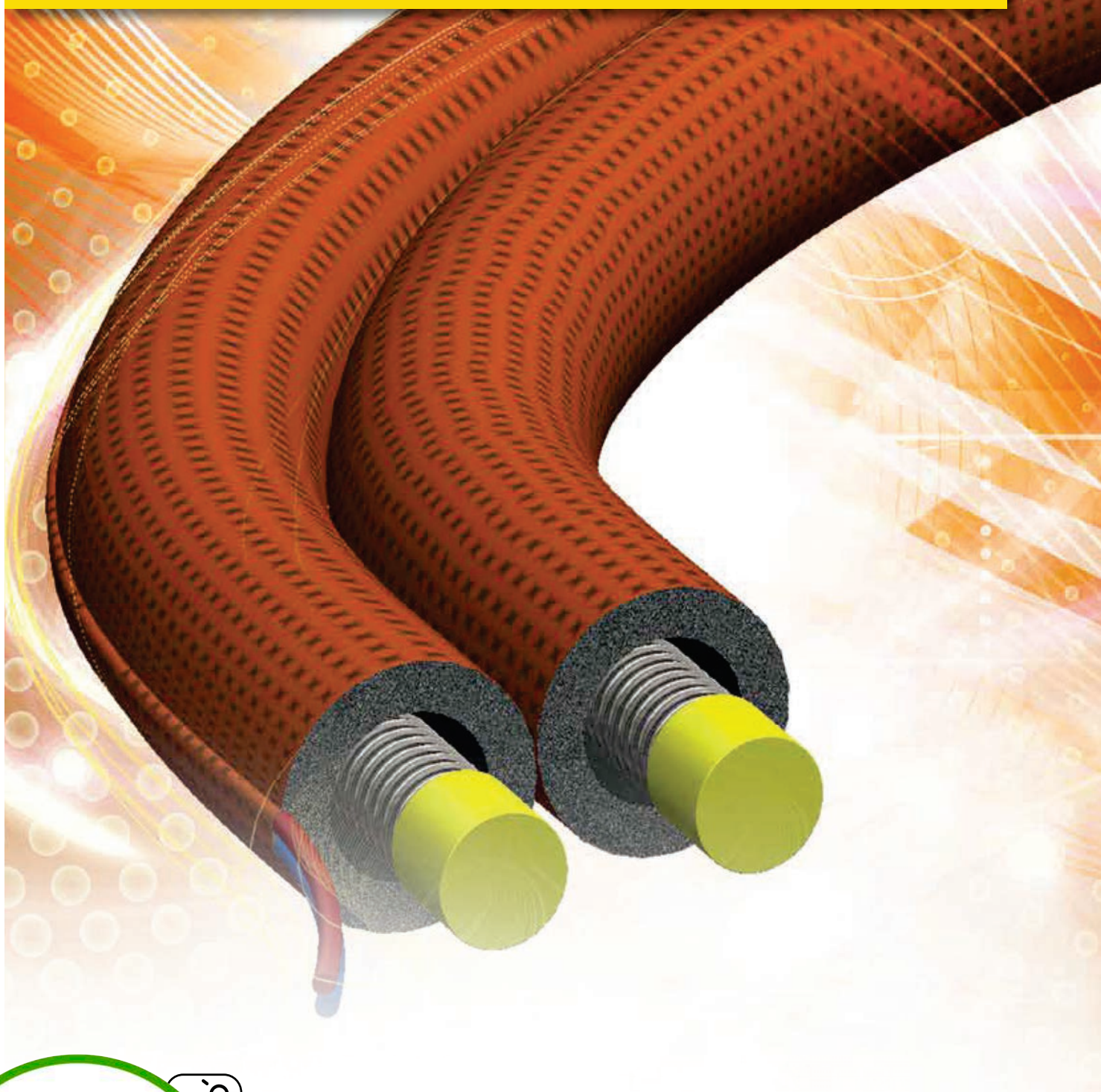

K-FLEX® TWIN SOLAR SYSTEM ▶ ABRAZADERAS PARA SOPORTE DE TUBERÍAS

Descripción	Código	Código De barras	Precio €/pieza
Abrazadera 115 X 58 DN16 esp. 20	850VR020351	8027409568322	11,10
Abrazadera 115 X 58 DN20 esp. 14	850VR020351	8027409568322	11,10
Abrazadera 096 X 48 DN16 esp. 14	850VR020352	8027409569640	10,12
Abrazadera 125 X 63 DN25 esp. 14	850VR020353	8027409569657	16,56
Abrazadera 133 X 67 DN20 esp. 20	850VR020354	8027409569664	17,21
Abrazadera 149 X 75 DN25 esp. 20	850VR020355	8027409569671	18,07


K-FLEX® TWIN SOLAR SYSTEM ▶ ACCESORIOS

Descripción	Código	Código De barras	Precio €/pieza
Kit accesorios TWIN SOLAR DN16 - 4 Arn, 4 Jun, 4 Tuer y 4 Mach	850VR020441	8027409649441	14,96
Kit accesorios TWIN SOLAR DN20 - 4 Arn, 4 Jun, 4 Tuer y 4 Mach	850VR020442	8027409649458	20,74
Kit accesorios TWIN SOLAR DN25 - 4 Arn, 4 Jun, 4 Tuer y 4 Mach	850VR020443	8027409649465	38,19
Abocardador tubo TWIN SOLAR para DN16 y DN20	850VR020424	8027409618447	226,61
Mordaza para tubo DN16	850VR020303	8027409519126	76,26
Mordaza para tubo DN20	850VR020323	8027409525141	76,26
Abocardador TWIN SOLAR DN 25 con mordaza	850VR020322	8027409564201	390,62
Arandela abierta DN16 PARA TWIN SOLAR SYSTEM 200 Uds.	850VR020340	8027409559603	233,82
Arandela abierta DN20 PARA TWIN SOLAR SYSTEM 200 Uds.	850VR020341	8027409559610	342,92
Arandela abierta DN25 PARA TWIN SOLAR SYSTEM 50 Uds.	850VR020342	8027409563877	292,26
Juntas DN16 para TWIN SOLAR SYSTEM 200 Uds.	850VR020343	8027409563884	140,30
Juntas DN20 para TWIN SOLAR SYSTEM 200 Uds.	850VR020344	8027409563891	171,46
Juntas DN25 para TWIN SOLAR SYSTEM 50 Uds.	850VR020345	8027409563907	66,25
Tuerca DN16 para TWIN SOLAR SYSTEM 40 Uds.	850VR020369	8027409586227	61,75
Tuerca DN20 para TWIN SOLAR SYSTEM 40 Uds.	850VR020370	8027409586234	92,32
Tuerca DN25 para TWIN SOLAR SYSTEM 20 Uds.	850VR020371	8027409586241	80,80
Macho doble rosca DN 16	850VR020346	8027409564584	11,17
Macho doble rosca DN 20	850VR020347	8027409564591	18,69
Macho doble rosca DN 25	850VR020348	8027409564607	27,09

K-FLEX® TWIN SOLAR SYSTEM SLIM





K-FLEX® TWIN SOLAR SYSTEM SLIM

- ▶ Diseñado específicamente para paneles solares térmicos
- ▶ Resistentes a rayos UV
- ▶ Reducción en los tiempos de montaje
- ▶ Idóneo para instalaciones en espacios reducidos y soterrados

INFORMACIÓN GENERAL

Sistema de aislamiento térmico para instalaciones de energía solar, resistente a altas temperaturas.

Para la conexión entre el depósito de acumulación y captador solar, proporciona un importante ahorro en los costes de montaje.

Diseñado para minimizar las pérdidas de calor. Excelente resistencia a agentes químicos y medioambientales.

DATOS TÉCNICOS



K-FLEX® INSULATION ▶ DATOS TÉCNICOS		
Propiedades	Valores	Método de ensayo
Rango de temperaturas	Desde -40 °C a +150 °C	EN 14706 EN 14707
Conductividad térmica λ W/(m•K)	0 °C = 0,040	EN 13787 EN ISO 8497
Reacción al fuego	Euroclase E	EN 13501-1
Resistencia a rayos UV	Buena	EN 13859-1

K-FLEX® se reserva el derecho de cambiar cualquier dato o característica sin previo aviso.



TUBERIA FLEXIBLE ACERO INOXIDABLE ▶ DATOS TÉCNICOS				
Material	AISI 316 L			
Ext.Ø (mm)	DN	Espesores (mm)	Preción Max. de Servicio (bar)	Radio de curvatura (mm)
21,3 ±0,2	16	0,18	16	25
26,4 ±0,2	20	0,18	10	30
31,8 ±0,4	25	0,20	10	35

K-FLEX® se reserva el derecho de cambiar cualquier dato o característica sin previo aviso.



CABLE SENSOR TEMPERATURA ▶ DATOS TÉCNICOS	
Propiedades	Valores
Rango de temperaturas	Desde -60 °C a +200 °C
Cobre flexibles Ø 2x0.75 mm	CEI 20 - 19/15
Aislamiento del cable	Goma de silicona
Tensión nominal	300/500 V
Resistencia eléctrica	26.0 Ohm/km

K-FLEX® se reserva el derecho de cambiar cualquier dato o característica sin previo aviso.

K-FLEX® TWIN SOLAR SYSTEM SLIM ▶ GAMA DE PRODUCTOS										
	TUBOS DE ACERO	AISLAMIENTO	LONGITUD TUBO							PESO BOBINAS
	DN	ESPEORES	10 M	15 M	20 M	25 M	50 M	100 M	150 M	
K-FLEX® TWIN SOLAR SYSTEM SLIM Tubos	16	9 mm	•	•	•	•				
	20	9 mm	•	•	•	•				
	25	9 mm		•		•				
K-FLEX® TWIN SOLAR SYSTEM SLIM Bobinas	16	9 mm					•	•	•	45 - 105 - 135 kg
	20	9 mm					•	•	•	55 - 110 - 120 kg
	25	9 mm					•	•		55 - 105 kg


K-FLEX® TWIN SOLAR SYSTEM SLIM ▶ TUBOS

Esesor	Diámetro Nominal	mt/ Caja	Código	Código de barras	Precio €/m
9 mm	DN 16	10	86TR0M090221002	8027409679431	63,99
9 mm	DN 16	15	86TR0M090221502	8027409679448	61,38
9 mm	DN 16	20	86TR0M090222002	8027409679455	58,84
9 mm	DN 16	25	86TR0M090222502	8027409679462	57,92
9 mm	DN 20	10	86TR0M090281002	8027409679479	73,05
9 mm	DN 20	15	86TR0M090281502	8027409679486	72,06
9 mm	DN 20	20	86TR0M090282002	8027409679493	69,85
9 mm	DN 20	25	86TR0M090282502	8027409679509	67,73
9 mm	DN 25	15	86TR0M090351502	8027409679516	89,70
9 mm	DN 25	25	86TR0M090352502	8027409679585	Consultar

Color estándar: rojo ladrillo
* Consultar precio, contenido, cantidad mínima


K-FLEX® TWIN SOLAR SYSTEM SLIM ▶ BOBINAS

Esesor	Diámetro nominal	mt/ caja	Peso bobinas	Código	Código de barras	Precio €/m
9 mm	DN 16	50	45 kg	86TR0M090225002	8027409679530	57,91
9 mm	DN 16	100	105 kg	86TR0M09022A002	8027409679592	57,77
9 mm	DN 16	150*	135 kg	86TR0M09022A502	8027409679608	57,05
9 mm	DN 20	50	55 kg	86TR0M090285002	8027409679547	67,53
9 mm	DN 20	100	110 kg	86TR0M09028A002	8027409679578	67,27
9 mm	DN 20	150*	120 kg	86TR0M09028A502	8027409679615	66,63
9 mm	DN 25	50	55 kg	86TR0M090355002	8027409679554	84,83
9 mm	DN 25	100	105 kg	86TR0M09035A002	8027409679561	83,68

Color estándar: rojo ladrillo - El embalaje incluye 20 tapas para el cierre de la tubería de acero después del corte.
* Debido al proceso de fabricación, las longitudes por defecto de las bobinas pueden variar. De cualquier manera, se facturarán los metros reales suministrados.
* Consultar precio, contenido, cantidad mínima

K-FLEX® PORTA-BOBINA

Porta-bobina para el suministro del aislamiento K-FLEX® TWIN SOLAR SYSTEM en diferentes longitudes.

Diseñado y construido para un rápido y fácil manejo. Una herramienta ideal para el corte de precisión. Idóneo para uso en obras, en almacenes y puntos de venta.

PARTES DE LA MÁQUINA:

ESTRUCTURA – Diseñado para el soporte de bobinas K-FLEX® TWIN SOLAR SYSTEM SLIM.



DISCO DE CORTE – permite el corte del tubo a la longitud deseada.

CONTADOR – facilita la medición exacta según la necesidad del cliente.

REBOBINADORA – permite enrollar y desenrollar el tubo y cortarlo fácilmente.

Dimensiones porta-bobina: 2370 mm x 1200 mm x 1350 mm.

K-FLEX® TWIN SOLAR SYSTEM SLIM ▶ PORTA-BOBINA

Descripción	Código	Código de barras	Eur
Porta-bobina (2370 mm x 1200 mm x 1350 mm)	850VR020444	8027409652502	*

* Consultar precio, contenido, cantidad mínima

K-FLEX® TWIN SOLAR SYSTEM SLIM ▶ PORTA-BOBINA MANUAL

Descripción	Código	Código de barras	Eur
Porta-bobina manual (1350 mm x 60 mm x 85 mm)	850VR020471	8027409671794	*

* Consultar precio, contenido, cantidad mínima
Disponibles para rollos de más de 150 m.