



## Manómetros


**Manómetro - Cl. 1,6**  
 Fabricado según Norma EN 837-1


Código	Ø						€/ud.
6001181300	40	vertical	1/8	0 ... 4 bar	1	200	5,2128
6001181400	40	vertical	1/8	0 ... 6 bar	1	200	5,2128
6001181500	40	vertical	1/8	0 ... 10 bar	1	200	5,2128
6001181600	40	vertical	1/8	0 ... 16 bar	1	200	5,2128
6002141200	50	vertical	1/4	0 ... 2,5 bar	1	100	5,0431
6002141300	50	vertical	1/4	0 ... 4 bar	1	100	5,0431
6002141400	50	vertical	1/4	0 ... 6 bar	1	100	5,0431
6002141500	50	vertical	1/4	0 ... 10 bar	1	100	5,0431
6002141600	50	vertical	1/4	0 ... 16 bar	1	100	5,0431
6002141700	50	vertical	1/4	0 ... 25 bar	1	100	5,0431
6002141800	50	vertical	1/4	0 ... 40 bar	1	100	5,0431
6002141900	50	vertical	1/4	0 ... 60 bar	1	100	5,0431
6003141000	63	vertical	1/4	0 ... 1 bar	1	100	6,3700
6003141100	63	vertical	1/4	0 ... 1,6 bar	1	100	6,3700
6003141200	63	vertical	1/4	0 ... 2,5 bar	1	100	5,9805
6003141300	63	vertical	1/4	0 ... 4 bar	1	100	5,9805
6003141400	63	vertical	1/4	0 ... 6 bar	1	100	5,9805
6003141500	63	vertical	1/4	0 ... 10 bar	1	100	5,9805
6003141600	63	vertical	1/4	0 ... 16 bar	1	100	5,9805
6003141700	63	vertical	1/4	0 ... 25 bar	1	100	5,9805
6003141800	63	vertical	1/4	0 ... 40 bar	1	100	6,3700
6003141900	63	vertical	1/4	0 ... 60 bar	1	100	6,3700
6004121200	80	vertical	1/2	0 ... 2,5 bar	1	50	11,3198
6004121300	80	vertical	1/2	0 ... 4 bar	1	50	11,3198
6004121400	80	vertical	1/2	0 ... 6 bar	1	50	11,3198
6004121500	80	vertical	1/2	0 ... 10 bar	1	50	11,3198
6004121600	80	vertical	1/2	0 ... 16 bar	1	50	11,3198
6004121700	80	vertical	1/2	0 ... 25 bar	1	50	11,3198
6005121200	100	vertical	1/2	0 ... 2,5 bar	1	30	16,2954
6005121300	100	vertical	1/2	0 ... 4 bar	1	30	16,2954
6005121400	100	vertical	1/2	0 ... 6 bar	1	30	16,2954
6005121500	100	vertical	1/2	0 ... 10 bar	1	30	16,2954
6005121600	100	vertical	1/2	0 ... 16 bar	1	30	16,2954
6005121700	100	vertical	1/2	0 ... 25 bar	1	30	16,2954
6005121800	100	vertical	1/2	0 ... 40 bar	1	30	18,0044
6005121900	100	vertical	1/2	0 ... 60 bar	1	30	18,0044
6012241200	50	horizontal	1/4	0 ... 2,5 bar	1	100	5,3354
6012241300	50	horizontal	1/4	0 ... 4 bar	1	100	5,3354
6012241400	50	horizontal	1/4	0 ... 6 bar	1	100	5,3354
6012241500	50	horizontal	1/4	0 ... 10 bar	1	100	5,3354
6012241600	50	horizontal	1/4	0 ... 16 bar	1	100	5,3354
6012241700	50	horizontal	1/4	0 ... 25 bar	1	100	5,3354
6012241800	50	horizontal	1/4	0 ... 40 bar	1	100	5,3354
6012241900	50	horizontal	1/4	0 ... 60 bar	1	100	5,3354
6013241100	63	horizontal	1/4	0 ... 1,6 bar	1	100	5,8725
6013241200	63	horizontal	1/4	0 ... 2,5 bar	1	100	5,8725
6013241300	63	horizontal	1/4	0 ... 4 bar	1	100	5,8725
6013241400	63	horizontal	1/4	0 ... 6 bar	1	100	5,8725
6013241500	63	horizontal	1/4	0 ... 10 bar	1	100	5,8725
6013241600	63	horizontal	1/4	0 ... 16 bar	1	100	5,8725
6013241700	63	horizontal	1/4	0 ... 25 bar	1	100	5,8725
6013241800	63	horizontal	1/4	0 ... 40 bar	1	100	5,8725

- **Construcción:** Caja y mirilla plástica en ø50 y ø63. Caja de acero y mirilla plástica en ø80 y 100
- Toma de presión en latón.
- Interiores de latón. Rosca macho BSP. Precisión CL. 1,6

**Manómetros Glicerina**



**Manómetro con glicerina - Cl. 1,6**  
Fabricado según Norma EN 837-1

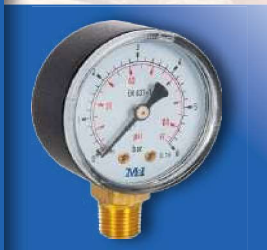
Código	Ø						€/ud.
6052141500	50	vertical	1/4	0 ... 10 bar	1	50	12,0348
6052141600	50	vertical	1/4	0 ... 16 bar	1	50	12,0348
6052141700	50	vertical	1/4	0 ... 25 bar	1	50	12,0348
6053141200	63	vertical	1/4	0 ... 2,5 bar	1	50	12,0263
6053141300	63	vertical	1/4	0 ... 4 bar	1	50	12,0263
6053141400	63	vertical	1/4	0 ... 6 bar	1	50	12,0263
6053141500	63	vertical	1/4	0 ... 10 bar	1	50	12,0263
6053141600	63	vertical	1/4	0 ... 16 bar	1	50	12,0263
6053141700	63	vertical	1/4	0 ... 25 bar	1	50	12,0263
6053141800	63	vertical	1/4	0 ... 40 bar	1	50	12,0263
6053141900	63	vertical	1/4	0 ... 60 bar	1	50	12,0263
6053142000	63	vertical	1/4	0 ... 100 bar	1	50	13,4003
6053142100	63	vertical	1/4	0 ... 160 bar	1	50	13,4003
6053142200	63	vertical	1/4	0 ... 250 bar	1	50	13,4003
6055121200	100	vertical	1/2	0 ... 2,5 bar	1	30	33,0398
6055121300	100	vertical	1/2	0 ... 4 bar	1	30	33,0398
6055121400	100	vertical	1/2	0 ... 6 bar	1	30	33,0398
6055121500	100	vertical	1/2	0 ... 10 bar	1	30	33,0398
6055121600	100	vertical	1/2	0 ... 16 bar	1	30	33,0398
6055121700	100	vertical	1/2	0 ... 25 bar	1	30	33,0398
6055121800	100	vertical	1/2	0 ... 40 bar	1	30	33,0398
6055121900	100	vertical	1/2	0 ... 60 bar	1	30	33,0398
6055122000	100	vertical	1/2	0 ... 100 bar	1	30	33,0398
6055122100	100	vertical	1/2	0 ... 160 bar	1	30	33,0398
6055122200	100	vertical	1/2	0 ... 250 bar	1	30	33,0398
6063241200	63	horizontal	1/4	0 ... 2,5 bar	1	50	13,8233
6063241300	63	horizontal	1/4	0 ... 4 bar	1	50	13,8233
6063241400	63	horizontal	1/4	0 ... 6 bar	1	50	13,8233
6063241500	63	horizontal	1/4	0 ... 10 bar	1	50	13,8233
6063241600	63	horizontal	1/4	0 ... 16 bar	1	50	13,8233
6063241700	63	horizontal	1/4	0 ... 25 bar	1	50	13,8233
6063241800	63	horizontal	1/4	0 ... 40 bar	1	50	13,8233
6063241900	63	horizontal	1/4	0 ... 60 bar	1	50	13,8233
6063242000	63	horizontal	1/4	0 ... 100 bar	1	50	15,1307
6063242100	63	horizontal	1/4	0 ... 160 bar	1	50	15,1307
6063242200	63	horizontal	1/4	0 ... 250 bar	1	50	15,1307



- **Construcción:**  
Caja acero inoxidable.  
Mirilla plástica.  
Toma de presión en latón.  
Interiores de latón.  
Rosca macho BSP.  
Precisión CL. 1,6.



## Manómetros doble escala

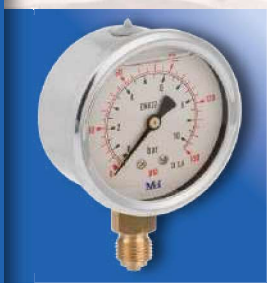


### Manómetro doble escala Cl. 2,5

Código	Ø						€/ud.
P6022141300	50	vertical	1/4 CG	0 ... 4 bar	1	100	4,7020
P6022141400	50	vertical	1/4 CG	0 ... 6 bar	1	100	4,7020
P6022141500	50	vertical	1/4 CG	0 ... 10 bar	1	100	4,7020
P6022141600	50	vertical	1/4 CG	0 ... 16 bar	1	100	4,7020
P6022241400	50	horizontal	1/4 CG	0 ... 6 bar	1	100	4,7605
P6022241500	50	horizontal	1/4 CG	0 ... 10 bar	1	100	4,7605

**Construcción:** Caja y mirilla plástica en Ø 50 y Ø 63. Sistema de presión y conexión en latón. Interiores de latón. Rosca macho BSP. Precisión Cl. 2.5

### Manómetro glicerina Cl. 1,6



• **Construcción:** Caja de acero inoxidable, mirilla de plástico, sistema de presión y conexión en latón, Precisión 1,6%

Código	Ø						€/ud.
P6053140801	63	vertical	1/4	-1 ... 0 bar	1	50	13,4003
P6053141200	63	vertical	1/4	0 ... 2,5 bar	1	50	12,0263
P6053141300	63	vertical	1/4	0 ... 4 bar	1	50	12,0263
P6053141400	63	vertical	1/4	0 ... 6 bar	1	50	12,0263
P6053141500	63	vertical	1/4	0 ... 10 bar	1	50	12,0263
P6053141600	63	vertical	1/4	0 ... 16 bar	1	50	12,0263
P6053141700	63	vertical	1/4	0 ... 25 bar	1	50	12,0263
P6053141800	63	vertical	1/4	0 ... 40 bar	1	50	12,0263
P6053141900	63	vertical	1/4	0 ... 60 bar	1	50	12,0263
P6053142000	63	vertical	1/4	0 ... 100 bar	1	50	13,4003
P6053142100	63	vertical	1/4	0 ... 160 bar	1	50	13,4003
P6053142200	63	vertical	1/4	0 ... 250 bar	1	50	13,4003
P6053142400	63	vertical	1/4	0 ... 400 bar	1	50	18,2516
P6053142500	63	vertical	1/4	0 ... 600 bar	1	50	18,2516

### Borde frontal - inoxidable



Código	Ø			€/ud.
6070000001	63	1	100	4,2800

### Brida fijación posterior

Código	Ø			€/ud.
6070000002	63	1	100	4,6600

### Manómetro con aguja roja



Código	Ø						€/ud.
6042141300	50	vertical	1/4	0 ... 4 bar	1	100	6,8400
6042241300	50	horizontal	1/4	0 ... 4 bar	1	100	6,8400
<b>N</b> 6043141300	63	vertical	1/4	0 ... 4 bar	1	100	6,8400
<b>N</b> 6043141500	63	vertical	1/4	0 ... 10 bar	1	100	6,8400

**Construcción:** Ø 50 mm caja de plástico. Mirilla de plástico con aguja roja posicionable, sistema de presión y conexión en latón. Precisión 1,6%. Consultar para personalizaciones o especificaciones distintas.

## Termómetros bimetálicos



### Termómetro bimetálico (refrigeración, saneamiento y calefacción)

Código	Ø							€/ud.
6203220100	63	horizontal	1/2	*-30 ... +50	50	1	50	<b>9,6362</b>
6203221100	63	horizontal	1/2	0 ... +60	50	1	50	<b>9,6362</b>
6203222100	63	horizontal	1/2	0 ... +120	50	1	50	<b>9,6362</b>
6203220200	63	horizontal	1/2	*-30 ... +50	100	1	50	<b>11,4531</b>
6203221200	63	horizontal	1/2	0 ... +60	100	1	50	<b>11,4531</b>
6203222200	63	horizontal	1/2	0 ... +120	100	1	50	<b>11,4531</b>
6204220100	80	horizontal	1/2	*-30 ... +50	50	1	50	<b>13,4098</b>
6204221100	80	horizontal	1/2	0 ... +60	50	1	50	<b>13,4098</b>
6204222100	80	horizontal	1/2	0 ... +120	50	1	50	<b>13,4098</b>
6204220200	80	horizontal	1/2	*-30 ... +50	100	1	50	<b>15,3032</b>
6204221200	80	horizontal	1/2	0 ... +60	100	1	50	<b>15,3032</b>
6204222200	80	horizontal	1/2	0 ... +120	100	1	50	<b>15,3032</b>
6205220100	100	horizontal	1/2	*-30 ... +50	50	1	50	<b>16,5244</b>
6205221100	100	horizontal	1/2	0 ... +60	50	1	50	<b>16,5244</b>
6205222100	100	horizontal	1/2	0 ... +120	50	1	50	<b>16,5244</b>
6205220200	100	horizontal	1/2	*-30 ... +50	100	1	50	<b>18,3748</b>
6205221200	100	horizontal	1/2	0 ... +60	100	1	50	<b>18,3748</b>
6205222200	100	horizontal	1/2	0 ... +120	100	1	50	<b>18,3748</b>
6214120100	80	vertical	1/2	*-30 ... +50	50	1	50	<b>23,3292</b>
6214121100	80	vertical	1/2	0 ... +60	50	1	50	<b>23,3292</b>
6214122100	80	vertical	1/2	0 ... +120	50	1	50	<b>23,3292</b>
6214120200	80	vertical	1/2	*-30 ... +50	100	1	50	<b>26,4482</b>
6214121200	80	vertical	1/2	0 ... +60	100	1	50	<b>26,4482</b>
6214122200	80	vertical	1/2	0 ... +120	100	1	50	<b>26,4482</b>
6215120100	100	vertical	1/2	*-30 ... +50	50	1	50	<b>29,9704</b>
6215121100	100	vertical	1/2	0 ... +60	50	1	50	<b>29,9704</b>
6215122100	100	vertical	1/2	0 ... +120	50	1	50	<b>29,9704</b>
6215120200	100	vertical	1/2	*-30 ... +50	100	1	50	<b>32,2195</b>
6215121200	100	vertical	1/2	0 ... +60	100	1	50	<b>32,2195</b>
6215122200	100	vertical	1/2	0 ... +120	100	1	50	<b>32,2195</b>

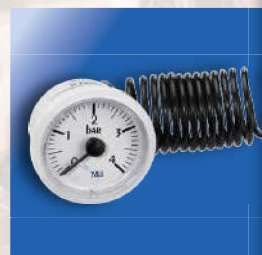


**Construcción:** Caja y aro aluminio. Mirilla plástico. Doble escala °C - °F. Vaina en latón. Rosca macho BSP.

### Termómetro para caldera

Código	Ø							€/ud.
71026414D15	52	horizontal	1/4	0...+120/0...6 bar	1,5 m	1	50	<b>31,0807</b>
71226016D15	52	horizontal	-	0...+120°C	1,5 m	1	50	<b>15,6596</b>
70916414D15	40	horizontal	1/4	0...+6 bar	1,5 m	1	50	<b>13,2521</b>

**Construcción:** Caja y aro plástico, Ø aro 57 mm. Mirilla de plástico con lenguetas para fijación a panel. Inmersor cobre. Rosca macho BSP.



Manometría e Instrumentación